

(DÉ)TOURNER SA LANGUE



Festival du Jamais Lu © Jean-Jacques Huot

FICHE TECHNIQUE

Mis à jour : 10 octobre 2023

HÔTEL-MOTEL
6693, 9^{ème} avenue
Montréal (Québec),
H1Y2K8
Tél : 514.677.3923

(Dé)tourner sa langue est un spectacle performatif qui détourne la forme de la conférence pour questionner l'insécurité linguistique au Québec en prenant comme assise l'oralité de la langue au théâtre. Seule sur scène, Klervi Thienpont s'expose à la fois en sujet de l'étude et partie prenante d'un tout plus vaste. Elle est femme-orchestre de sa conférence, elle gère presque tout : le son, le PowerPoint, les différents personnages.

DURÉE DU SPECTACLE - 1h10

Le spectacle est mobile et à structure légère. Il peut être joué dans une salle de théâtre ou s'adapter à un espace non théâtral. Les informations ci-jointes sont donc à titre indicatif.

DIMENSIONS DE SCÈNE

Largeur minimale : 16'
Profondeur minimale : 12'
Hauteur minimale : 12'

Largeur idéale : 30'
Profondeur idéale : 24'
Hauteur idéale sous le grid : 18'

TEMPS DE MONTAGE AVEC PRÉACCROCHAGE : 3 H

DÉCOR

L'espace scénique doit être dénudé. Devant la surface de projection, on retrouve une table haute, un lutrin, un micro sur trépied, une lampe sur pied et une chaise.

ÉCLAIRAGE

Les angles d'ouvertures des projecteurs sont donnés en fonction d'une hauteur de réglage de 18' de hauteur, si la hauteur est inférieure à 18', il faudra adapter les angles d'ouvertures en conséquence. La hauteur minimum doit être de 12' pour pouvoir installer notre écran vidéo autoportant. Une adaptation des éclairages sera faite en fonction de votre salle. Merci de nous fournir les plans de votre salle en vue de dessus et en vue de coupe à l'échelle, ainsi qu'une liste de matériel mise à jour.

Fourni par la structure d'accueil :

- 24 gradateurs 2,4 Kw en DMX 512
- 2 projecteurs à découpe de type ETC S-4_19°
- 4 projecteurs à découpe de type ETC S-4_26°
- 2 projecteurs à découpe de type ETC S-4_36°
- 6 projecteurs à découpe de type ETC S-4_ZOOM 25°/50°
- 5 Chauvet Colorado Quad Zoom (branchés sur Univer 1)
- 4 PAR-64 NSP
- 4 booms de 5'
- 4 rallonges électriques UG et 4 power bar au sol
- Les gélâtines comme indiqué sur le plan
- 3 Adaptateurs TL3 mâle à U-Ground Femelle pour les circuits au sol 22,23,24

Fourni par la compagnie :

- 3 lampes pour des effets spéciaux, manipulés par la comédienne mais branchés sur les gradateurs (circuits 22 à 24)
- 1 MacBook Pro avec l'application LX CONSOLE pour contrôler l'éclairage scénique
- 1 Boitier ENTTEC DMX USB PRO

SONORISATION

Fourni par la structure d'accueil :

- 1 console de son minimum 4 entrées / 2 sorties
- 1 système d'amplification et de diffusion de façade adapté au volume de votre salle
- 1 retour sur scène
- Câble 1/8 pour brancher le son de l'ordinateur aux systèmes de son de la salle (le son de la conférence performance provient de l'ordinateur sur scène)
- 1 micro SM-58

Fourni par la compagnie :

- 1 Trépied pour Micro
- 1 MacBook PRO sur scène

VIDÉO

Idéalement, le projecteur vidéo sera placé à 9'-6" derrière l'écran vidéo en rétroprojection. Si la profondeur ne permet pas la rétroprojection, il nous faudra trouver une solution pour l'installer sur une porteuse de face. Nous n'avons pas de support d'accrochage pour notre vidéo projecteur.

Fourni par la structure d'accueil :

- 1 support stable et solide de 4' de hauteur pour surélever le vidéo projecteur qui pèse 20 Kg

Fourni par la compagnie :

- 1 Projecteur vidéo DHD800 _ lentille 0,8 2,1 _ 8000 lumens / poids 20Kg
- 1 écran autoportant de 11' x 7' à 3' du sol.
- 1 Câble HDMI de 25'

LOGES

Fourni par la structure d'accueil :

- 1 loge avec lavabo, miroir, et une portant à costume

ÉQUIPE DE TOURNÉE

1 régisseur

1 comédienne

(DÉ)TOURNER SA LANGUE

Une production HÔTEL-MOTEL

Texte, conception sonore et visuelle, mise en scène et interprétation **Klervi Thienpont**

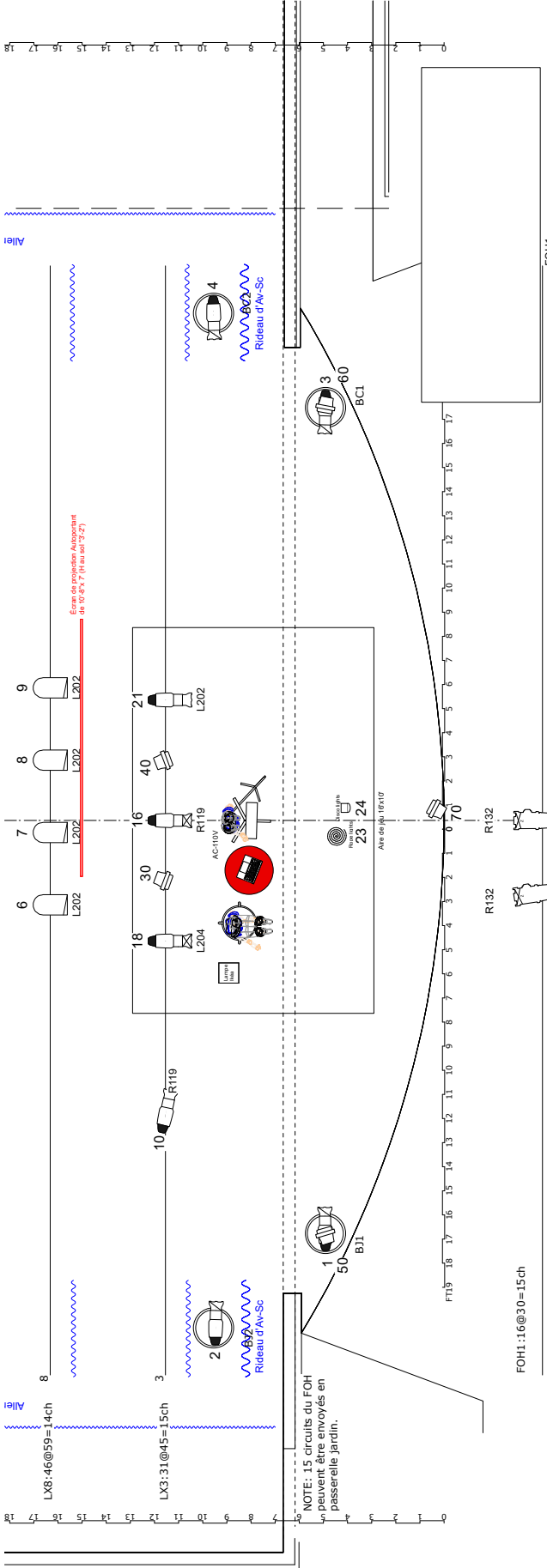
Assistance de création **Guillaume Deman**

Direction de recherche **Marie-Christine Lesage**

Conception d'éclairage, direction technique et régie **Thomas Godefroid**

Conseil artistique et dramaturgie **Philippe Ducros**

Poésie **Hélène Frédérick**



Light	Quantity	Color
Allman PAR 64 NSP	4 / 0	
Chauvet COLORado 1 Quad Zoom VW	5 / 16	
ETC Source4 19deg 750W	2 / 20	
ETC Source4 26deg 750W	4 / 20	
ETC Source4 36deg 750W	2 / 20	
ETC Source4 Zoom 25-50deg 750W	6 / 42	
Other		
Video Projector .8:3	1 / 0	
Static Accessory		
Typical		

NOTES:
 Prévoir 3 adaptateurs TL3-M à U-Ground Femelle pour les circuits 22-23-24 au sol.
 LX SALLE en 96
 SERVICES scène en 100
 LES COLORADO en AR2Z (7ch) sur Univer 1

NOTE: 15 circuits du FOH peuvent être envoyés en passerelle Jardin.

Color 2
Color