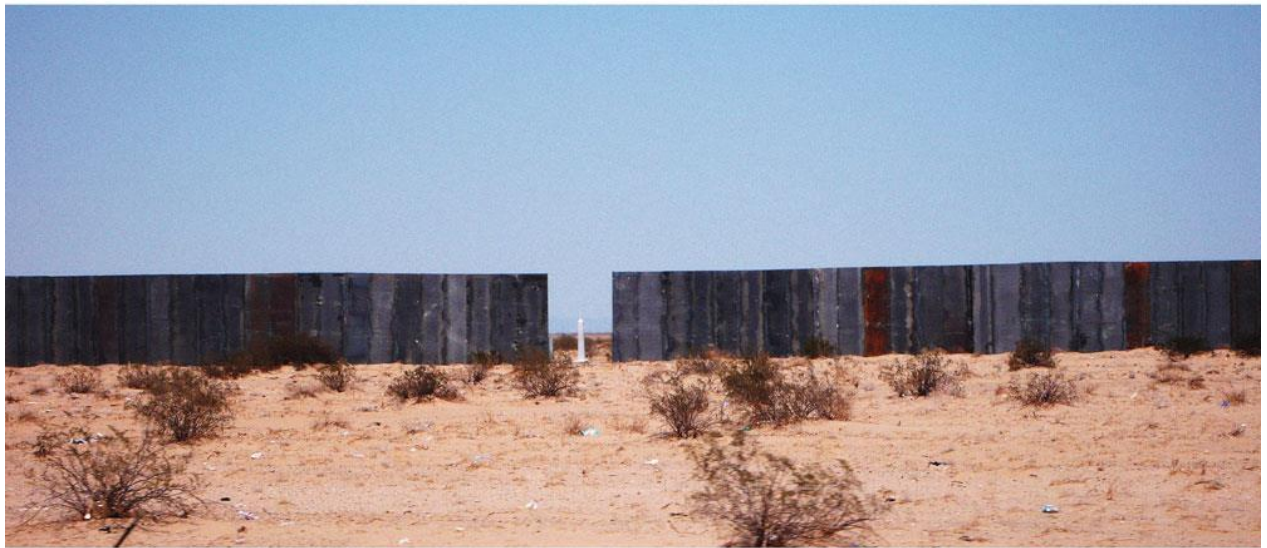


L'ombre portée

FICHE TECHNIQUE



Une des brèches
État de Sonora, Mexique
2007



FICHE TECHNIQUE

L'ombre portée est une installation théâtrale et photographique composée d'un mur de photographies grand format. Chaque versant du mur présente la même série de sept photos, une par scène. Les spectateur·trice·s écoutent les scènes avec des audioguides en regardant les photos. Peu à peu, ils et elles avancent chacun·e·s de leur côté du mur. Ils et elles écoutent le dialogue entre cette fille et ce photographe qui se rencontrent sans jamais réellement se croiser, séparé·e·s par ces frontières imposées à l'humanité.

INSTALLATION / ESPACE

L'espace nécessaire pour installer une structure **de 28 pieds 4 pouces sur 2 pieds 2 pouces (865 cm x 65 cm)**, sur un sol plat et le plus lisse possible, tout en prévoyant un dégagement autour de la structure pour les spectateur·trice·s.

Si cette superficie n'est pas disponible, il est possible d'adapter l'installation. Toute nouvelle configuration devra être confirmée par les directeurs techniques de la compagnie et de la structure d'accueil.

SCÉNOGRAPHIE

Modules rectangulaires assemblés, fait de petits tubes carrés d'aluminium très léger.
Le tout est autoportant.

ÉCLAIRAGE IDÉAL

Luminaire de salle d'exposition réglable.
Lumière naturelle.
Plafonniers qui couvrent l'entièreté de l'installation.

La compagnie ne fournit pas d'éclairage.

AUDIOGUIDES

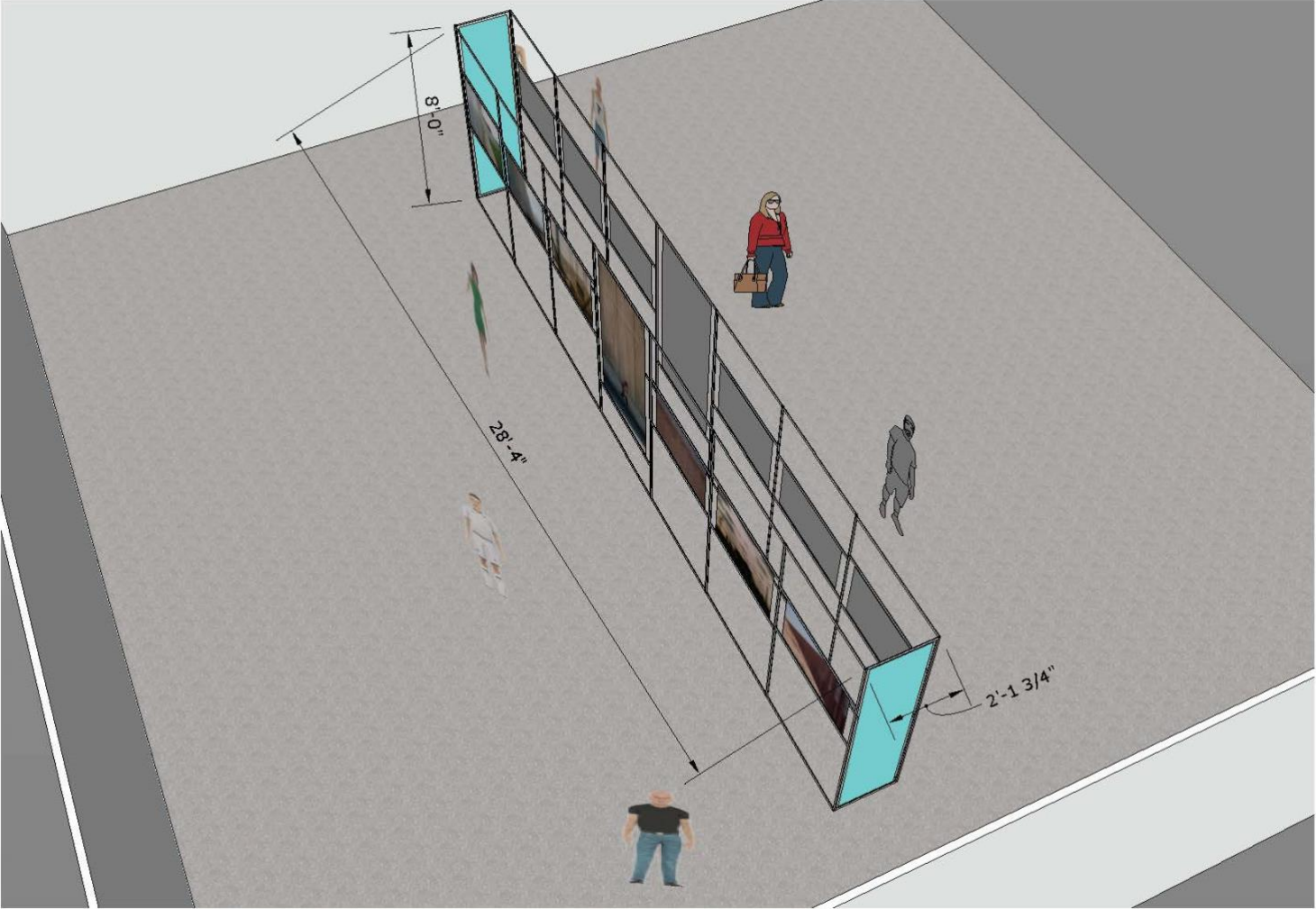
Nous fournissons 48 audioguides avec casques d'écoute et le nécessaire de nettoyage.
Nous aurons besoin d'une grande table et d'accès à une prise électrique 15 amp, pour la station de recharge des audioguides.

MONTAGE

2 h à 3 h , selon l'accès, l'espace disponible et la configuration choisie.



VOICI LE PLAN TEL QU'À LA CRÉATION



PHOTOS DU DÉAMBULATOIRE

