

LA PORTE DU NON-RETOUR

DEVIS TECHNIQUE



Not to be sold
Camp de déplacés internes Mugunga 3,
Nord Kivu, République démocratique du Congo
© 2010
Impression à jet d'encre 40 x 27

FICHE TECHNIQUE

Lui : L'hôtel Apocalypse. La camionnette rouillée est arrivée. Je débarque, je dépasse l'hôtel, j'entre dans la commune, je rentre dans mon coin, petit refuge sous moustiquaire. Mon abri cadennassé.

INSTALLATION/ ESPACE

L'espace nécessaire pour installer 49 photographies et 3 espaces texte (plan disponible).

- 5 photos de 63" x 43" x 1"3/4
 - 3 photos de 43" x 63" x 1"3/4
 - 17 photos de 40" x 27" x 1"3/4
 - 15 photos de 27" x 40" x 1"3/4
 - 8 photos de 26" x 20" x 1"3/4
 - 1 photo 20" x 26" x 1"3/4
 - 3 textes sur vinyle : un de 26" x 20", un de 26" x 40" un de 26" x 60".
 - 4 autres courts textes de 26" x 10" à placer en haut de certaines photos.
 - 20 numéros pour délimiter chacune des stations.
 - 49 vignettes explicatives, de 7" x 5" en moyenne.
- L'itinéraire du parcours est adaptable selon l'espace proposé.
 - Les murs doivent être peints en noir mat (IDÉAL, mais non exigé). Nous fournirons la couleur exacte sur demande. Au Canada, c'est bétonel 9056-A, fini entre mat et velours.
 - Prévoir un système d'accrochage pour les œuvres.
 - Nous fournissons les sections texte et les numéros de section en autocollants de vinyle ou sur plexiglas.

ÉCLAIRAGE

- 1 console
- 25 gradateurs
- 52 découpes

Idéalement, il y aurait une découpe par œuvre et espace texte.

SON

- 1 lecteur cd
- 2 à 4 haut-parleurs (dépendamment de la dimension de l'espace), situés aux coins de la salle.

LOCATION

40 à 60 audio guides de type ORPHEO ou équivalent, avec casque d'écoute.

MONTAGE

Deux jours minimum dépendant du lieu d'accrochage et du nombre de techniciens.

PLAN

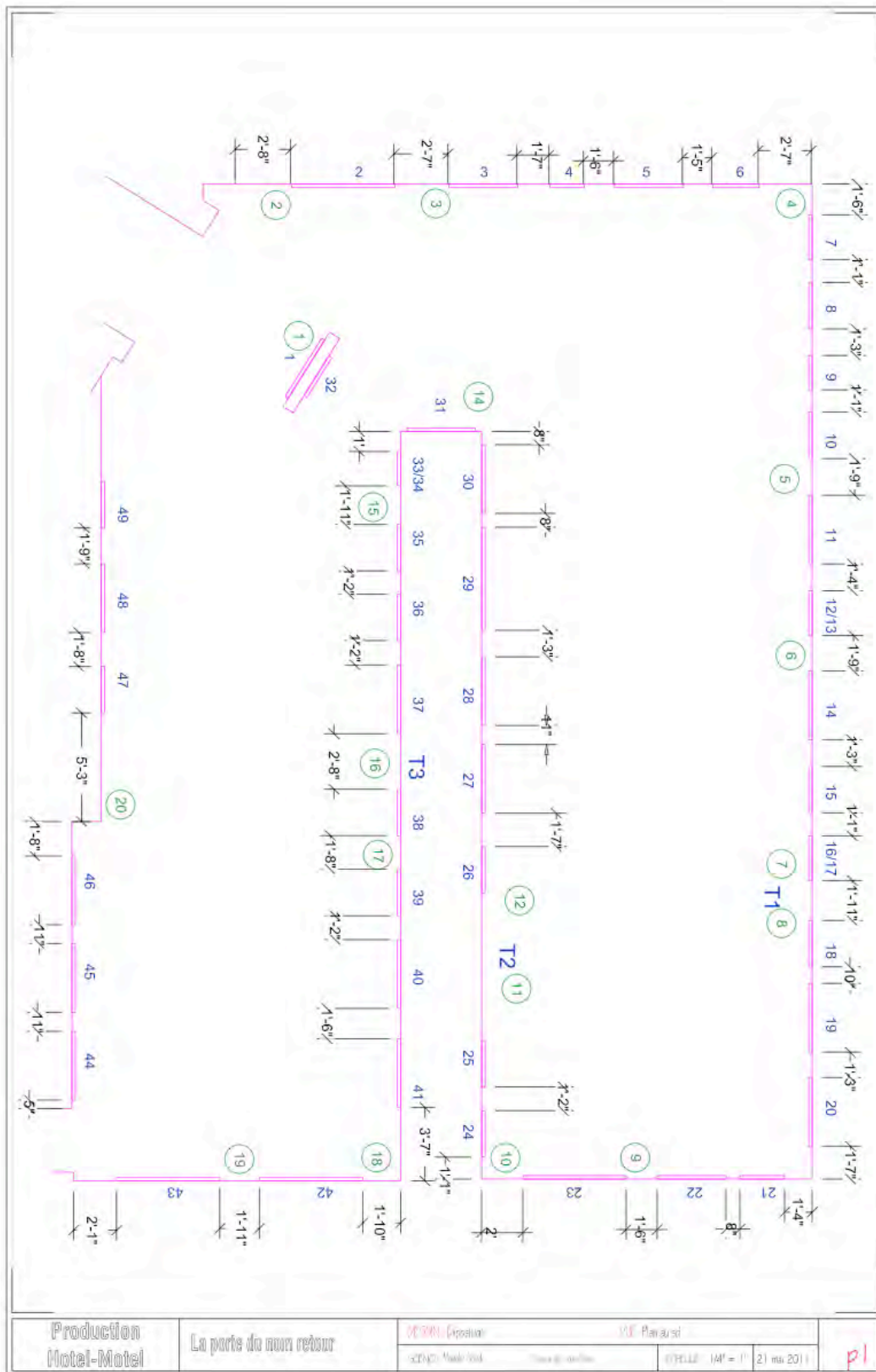
Suite à la réception des plans du lieu d'accrochage, nous fournirons une première ébauche de la disposition des œuvres, ébauche qui sera peaufinée sur place.

ÉQUIPE DE TOURNÉE

- Un directeur technique
- Un directeur artistique

HUMIDITÉ

La porte du non-retour doit être présentée dans un lieu avec un degré d'humidité contrôlé, pour préserver l'intégrité des photos. En cas de taux trop élevé, il est nécessaire d'avoir des déshumidificateurs industriels.



VOICI LE PLAN TEL QU'À LA CRÉATION DE 2011 – Maison de la culture Frontenac
Nous adapterons le plan au lieu fourni.



La Porte du non-retour au festival Les Francophonies en Limousin, 2011



La Porte du non-retour au Festival d'Avignon, 2013